

1.
NEW NOW

Compartir Error
Instal·lació
Mides variables
2016

2.

SERGIO MONJE

Beyond Imagination
Instal·lació i web
(www.seeforyourself.tech)
Mides variables
2016

3.

EULÀLIA ROYIRA I ADRIAN SCHINDLER

Un paisatge ordenat
Vídeo HD, so estèreo, 37'
Estructura en fusta OSB
Mides variables
2016

4.

LAURA TORRES

As if it was the last chance
Vídeo
9' 39''
2016

5.

EDUARDO RUIZ

Pay me for drawing
Instal·lació
Mides variables
2016

¿Qué queremos del trabajo?

Metacrilat transparent i tiquet de museu
80 x 70 x 7 cm

¿Quieres pagarme por dibujar?

Targes de visita del artista y cadena
metàl·lica
0,8 x 254 cm

Hablando en forma de plusvalía

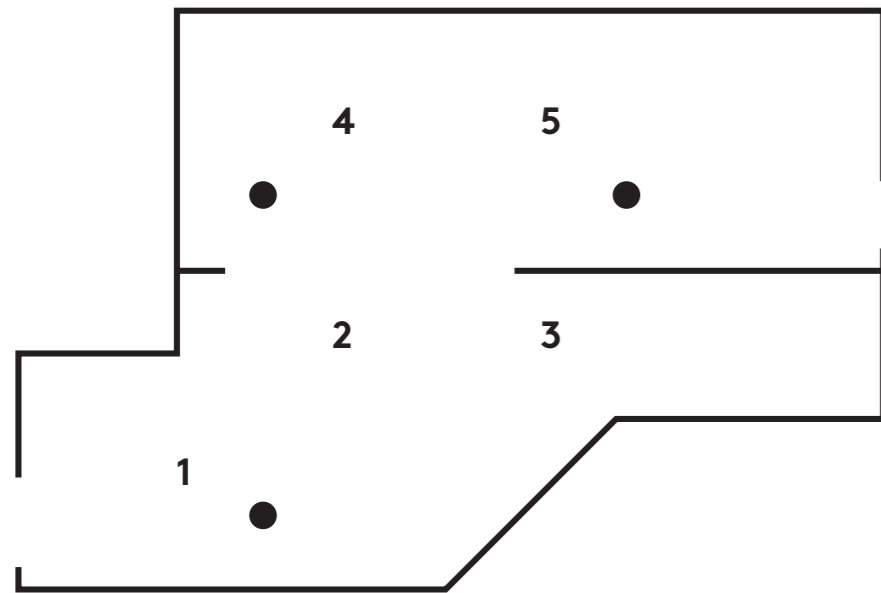
Impressió sobre acetat i tamboret de
vigilant de sala de la Fundació Joan Miró
300 x 100 x 73cm

El esbozo es la exposición

Metacrilat translúcid i claus
80 x 55 cm

Nosotros somos la working glass

Metacrilat translúcid i claus
80 x 55 cm



SERGIO MONJE

NEW NOW



EULÀLIA ROYIRA I ADRIAN SCHINDLER

LAURA TORRES

19.01- 17.03.2017
Sala d'Art Jove

Entre roques i cossos es despleguen quilòmetres de cables per la superfície de la terra. Sense descans i sense dolor, tot es va *rendaritzant*, editant, corregint, filtrant, copiant i enganxant, alhora que la narrativa de l'experiència humana és mediada pel flux electrònic i la incansable negociació entre imatges, trobades, registres i descobertes.

Les dimensions virtual, simbòlica i material comparteixen un denominador comú: l'àtom. La naturalesa post-electrònica va *samplejant* totes les senyals o opcions ja existents, mentre que el sistema informacional descompon la realitat en milions de micropartícules que floten en l'aire i llança com a pols aquella identitat virtual que sorgeix de temps postmaterials.

EDUARDO RUIZ

ORGANITZA:

Generalitat de Catalunya
Departament de Treball, Afers Socials i Famílies

S A L A
J O R V E

COL-LABORA:

LO PATI
CENTRE D'ART
TERRES DE L'EBRE

ACVIC
CENTRE D'ARTS
CONTEMPORANIES

HANGAR.
ORG

UNIVERSITAT DE
BARCELONA

BÒLIT
CENTRE D'ART
CONTEMPORANI
GIRONA

MAC
BA

MUSEU
NACIONAL
D'ART DE
CATALUNYA

LA PAERIA
Ajuntament de Lleida

centre d'art la panera

MORITZ
BARCELONA

NEW NOW

La sobreesaturació i la sobreinformació a la que

estem exposats actualment és angioxant. Sent-ne

conscients, New Now pren aquestes sensacions i

les materialitza per mitjà de trobades col·lectives i

autorrerefencials. En aquestes, el *glitch* es transforma en escultura, la pintura abstracta es redibuixa a

diferents mans a través de la performance, la imatge

projectada s'escolta mitjançant un jam session,

l'espai virtual és un *sample* que va donant ritme a

una coreografia on els píxels són éssers humans que

es separen al seu ritme en una antiga fàbrica.

Compartir error converteix l'error en una festa

col·lectiva. La realitat virtual es materialitza i deixa

de ser una realitat paral·lela, un ens intangible.

SERGIO MONJE

La bio-grafia de Foucault s'escriu avui amb un

llapis digital i una tauleta gràfica. El disseny de la

realitat mai ha estat tan programàtic com el que

avui en dia es dona amb la realitat virtual. Tampoc

el nostre procés de construcció de la subjectivitat

havia estat mai tan mediat per decisions que prenen

certes empreses tecnològiques; ni els nostres desitjos

havia estat mai tan subordinats als fluxos de dades

i a impulsos elèctrics que es donen per mitjà de

la pantalla i els auriculars; ni fins i tot els poders

estats havien estat tan exposats a les possibilitats

revolucionàries de les societats hiperconnectades.

tecnocràtica.

formen part de la mateixa eina i operació

disminuida, ambdues accions de canvi d'escala

realitat. Ja es tracti de realitat augmentada o

possibilitat de dibuixar-nos de conjunt amb la

Beyond Imagination és un executable sobre la

El fenomen medieval conegut com a mota castral i els seus rastres al món contemporani són l'eix que circumscriu ***Un paisatge ordenat***. La mirada que s'hi projecta fa rel·luir la neutralització en el paisatge dels antics epicentres del poder feudal. Monticles i arquitectures artificials romanen velades per vegetació i sediments de diferent procedència. Els poders polítics, militars i econòmics que llavors exerciren els castells sobre el territori i els cossos són les forces que han aïçonat l'arqueologia topogràfica que compareix en l'actualitat.

EULÀLIA ROVIRA I ADRIAN SCHINDLER

A ***Un paisatge ordenat*** la investigació històrica

i arqueològica es posa en relleu com talment un

pedestal que s'injecta en la matèria, per presentar-se

posteriorment com a quelcom natural. La naturalitat

de l'antropocentrisme, del narrador del vídeo, el seu

pedestal, es veuran abatuts i reemplaçats per una

multiplicitat de veus que s'allunyen de la uniformitat

deis discursos històrics. Registres virtuals i de

memòria constitueixen la posada en marxa d'una

proposició discursiva que possibilita transformar

l'arqueologia en una disciplina que ja no tracta del

passat, sinó que ens projecta al futur.

Eduardo Ruiz empra les seves hores de treball remunerat com a vigilant de sala en diverses institucions culturals per produir el seu projecte artístic. La seva pràctica laboral esdevé la seva pràctica creativa i viceversa. Les fronteres entre el treball remunerat i el temps lliure són uns límits de l'aparell productiu del capitalisme sobre els quals l'artista realitza un gest retòric, per plantejar-se, amb la seva obra, unes problemàtiques que van més enllà del lloc productiu de l'artista.

EDUARDO RUIZ

Eduardo sobreposa a aquesta qüestió una capa

més. Es tracta del règim formal amb el que

l'artista tradueix la seva tessitura vital. Amb ***Pay***

me for drawing, s'empren diferents materials

com són metacril·lats gravats en làser –amb els

quals es reprodueixen els dissenys previs de la

seva instal·lació–, impressions digitals sobre

transparències –que recullen dibuixos realitzats

durant el seu rol com a vigilant–, mobiliarí del seu

propí espai de treball assalariat –el qual presenta

de nou a l'espai d'exposicions, ara com a obra–,

o, fins i tot, targetes de visita –les quals l'artista

ofereix a l'espectador–. Es tracta de tot un conjunt

d'operacions conceptuals transcodificades a una

infinaltat de registres formals i codis visuals allunyats

de l'asèpsia del llenguatge de l'art conceptual.

L'experiència vital de l'artista és exportada per mitjà

d'una multitud de registres heterogenis sense altèr-

se la seva indexació. El llenguatge dels mitjans

electrònics ha acabat colonitzant també el propi

llenguatge de l'art contemporani.

ens cohesiona com a societat.

l'animalitat per mitjà de la tecnologia cognitiva que

precís del mateix procés de domesticació de

culturalment. Tot i així, el zombi és un símptom

xarxes de comunicació amb la voluntat d'inserir-se

originalment s'han desplaçat per mitjà de les

zombie. Es tracta d'un conjunt de fragments que

retalls de l'imaginari visual i narratiu del gènere

As if it was the last chance mostra diferents

subjecte sense llenguatge.

en tant que subjecte mediat culturalment, per la del

cervells. Implica per tant la substitució de l'humà,

i primari. La seva replicació s'orienta en la ingesta de

de la història i que obeeix només a un impuls salvatge

a un sistema que existeix fora de les normes socials i

entre la ràd i el cos. El zombi és un cos humà integrat

la metàfora perfecte per considerar la desconexió

La figura del zombi ha esdevingut els darrers anys

el zombi farà caure aquest sistema a quèixalades.

coneixements tècnic-racionals al llarg dels segles,

assolit el seu zenit per mitjà de l'acumulació de

Per molt que el paradigma informacional hagi

LAURA TORRES